



**Ministerio de Agroindustria
Presidencia de la Nación**

Argentina – Actualidad y potencial

Conferencia Mundial Holstein - 2016

- Superficie continental: 2.791.810 km² mundial
- 23 Provincias + Capital Federal
- Diversidad de eco regiones y perfiles geográficas y climáticas

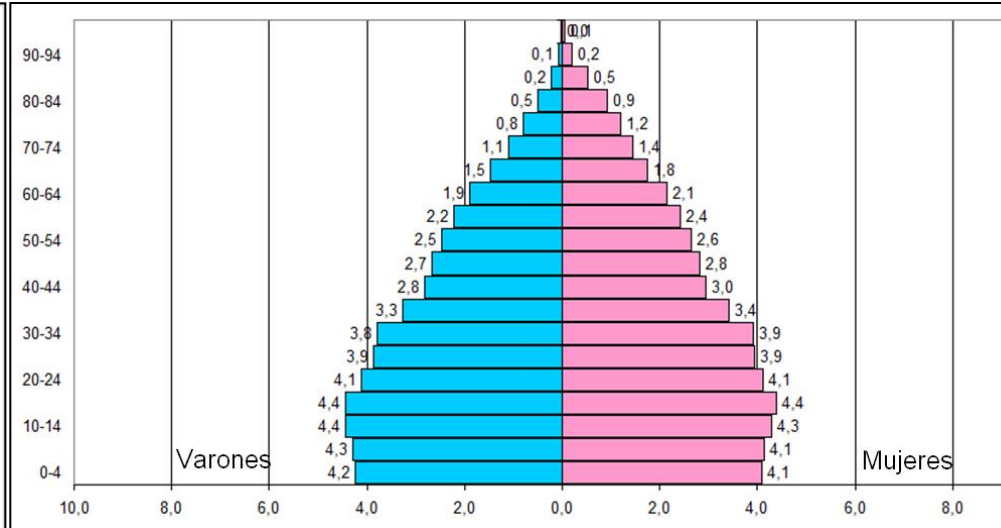
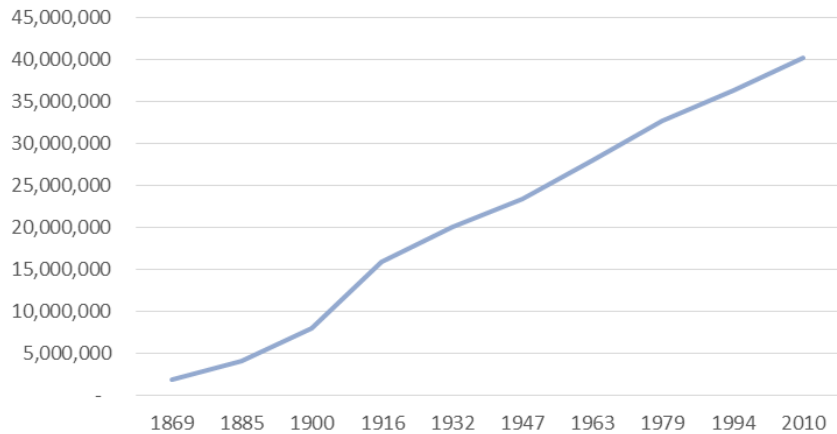


Demografía

- Población total: 43.431.886 (*estimado julio 2015*)

Hoy 0,6%
2030 0,56%

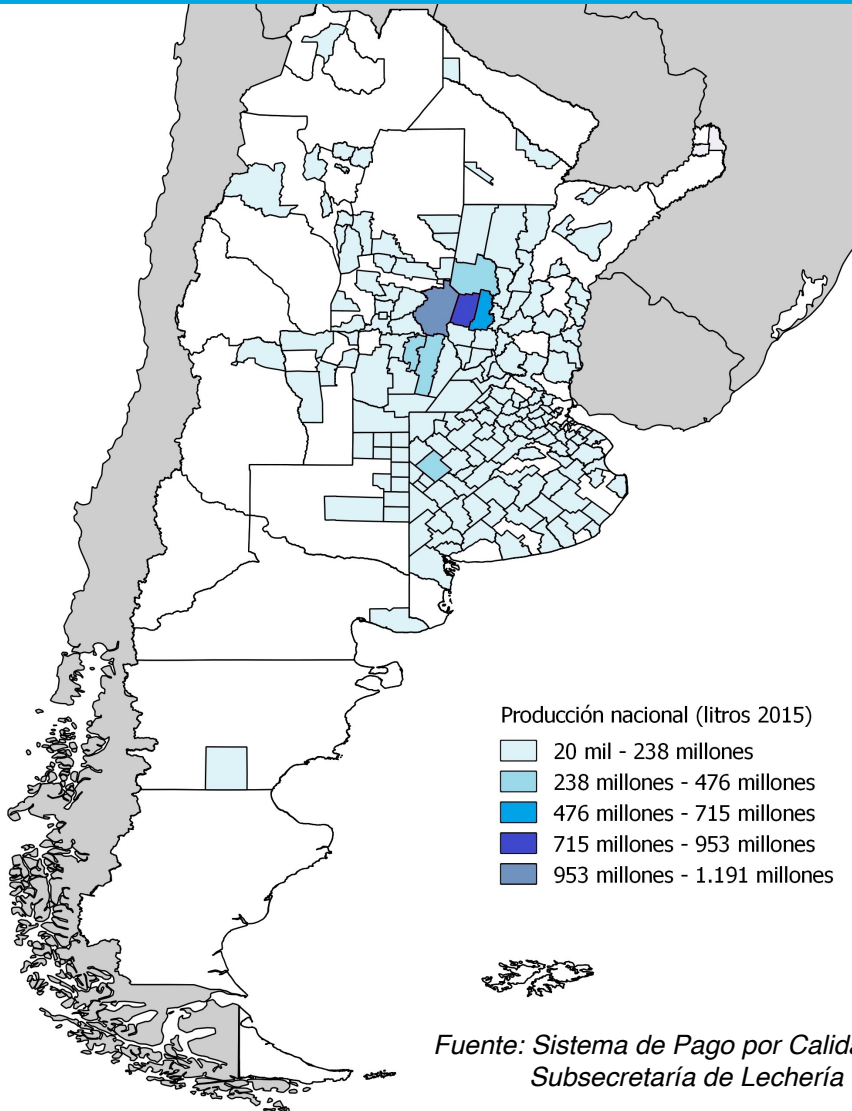
Evolución de la población Argentina



Fuente: INDEC

- Población estrictamente rural: 3.561.415 (8.2%)

Mapa productivo



Producción total (datos 2015)

11.241 millones de litros
1.8% de la producción mundial de leche

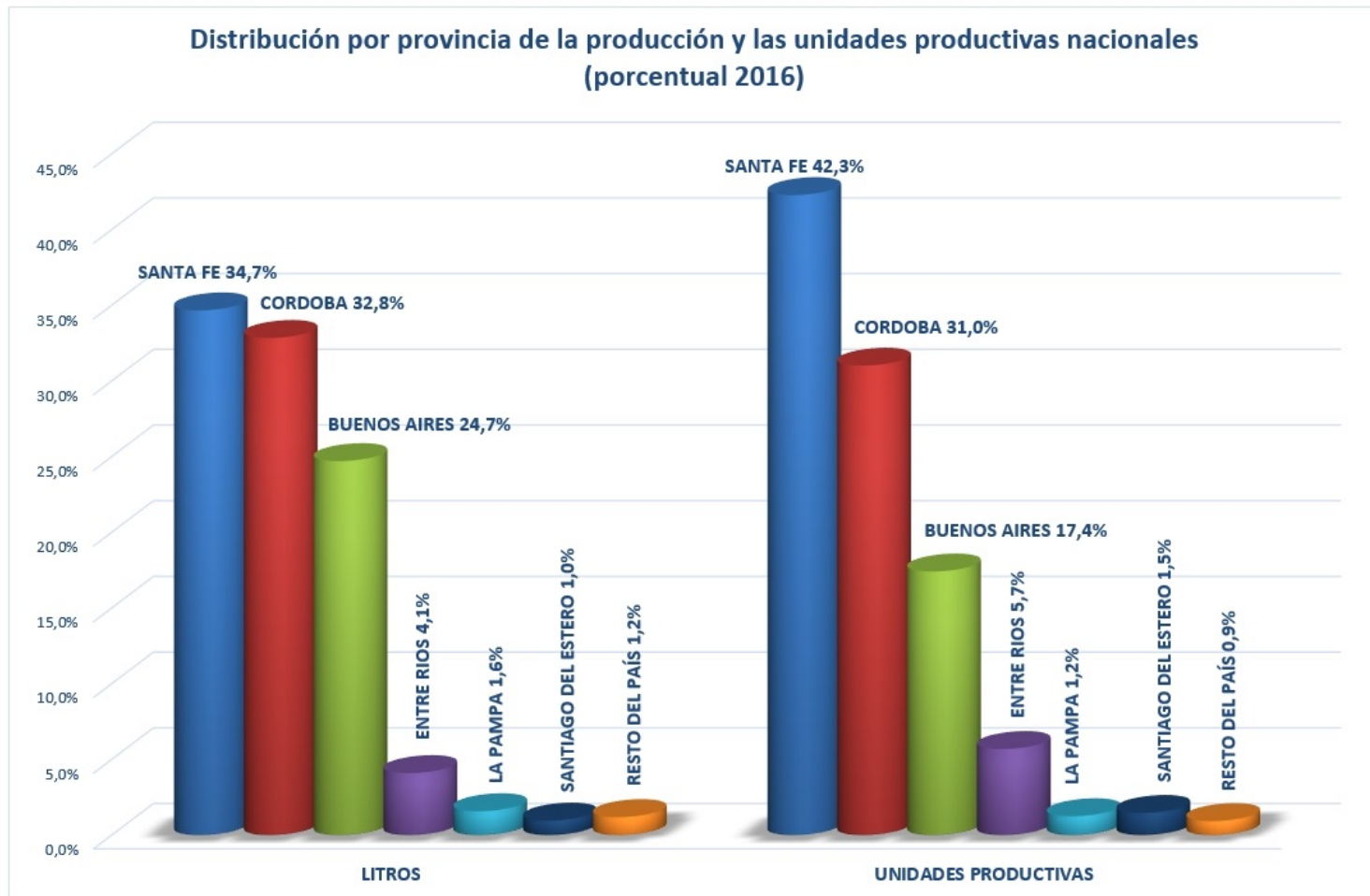
Exportaciones (datos 2015)

2.167 millones de litros
1.7% de las exportaciones mundiales de lácteos

Representa aproximadamente 2% de las exportaciones totales del país

Argentina exporta entre el 22% y 26% de lo que produce

Mapa productivo

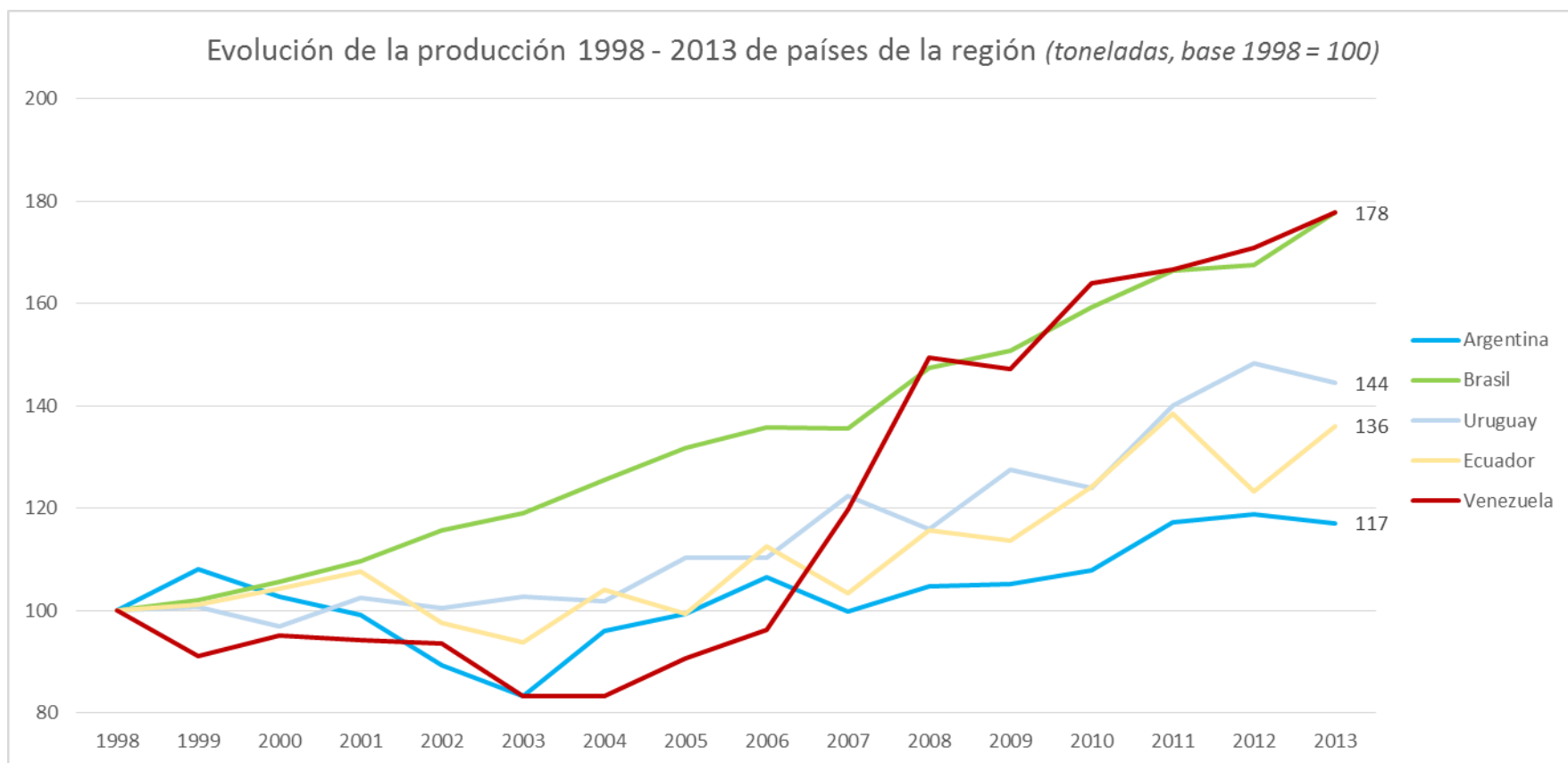


Alto potencial, no sólo en la zona núcleo sino también en las cuencas regionales

Potencial

La producción creció muy por debajo de la región en los últimos años

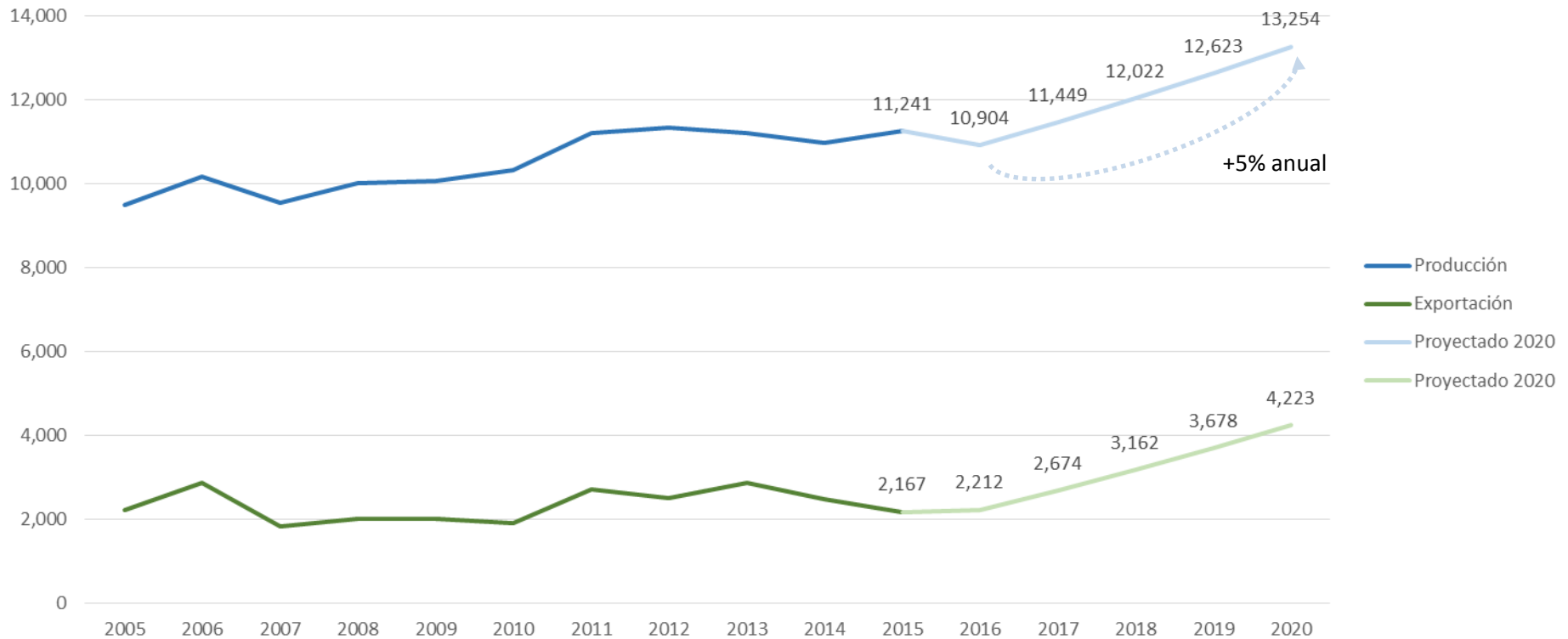
Se espera una caída para este año pero hay buenas expectativas para el mediano y largo plazo



Potencial

La producción se mantuvo muy estancada en los últimos años y se proyecta una caída para este año, pero las perspectivas de crecimiento en el mediano y largo plazo son buenas

Evolución de la producción y la exportación y proyección a 2020 (millones de litros por año)



- Motor del desarrollo = Supermercado del mundo.
- Sujetos clave
 - Cadenas y sus actores empresariales
 - Capital Natural
 - Los más chicos
- Acciones clave
 - Inserción de la Argentina en el mundo
 - Agregar valor
 - Máximo potencial productivo en cada ecosistema con sostenibilidad.



+Stock
+Productividad

+18%
**(11,2 → 13.2 mil
mill. de litros)**



Ministerio de Agroindustria
Presidencia de la Nación